

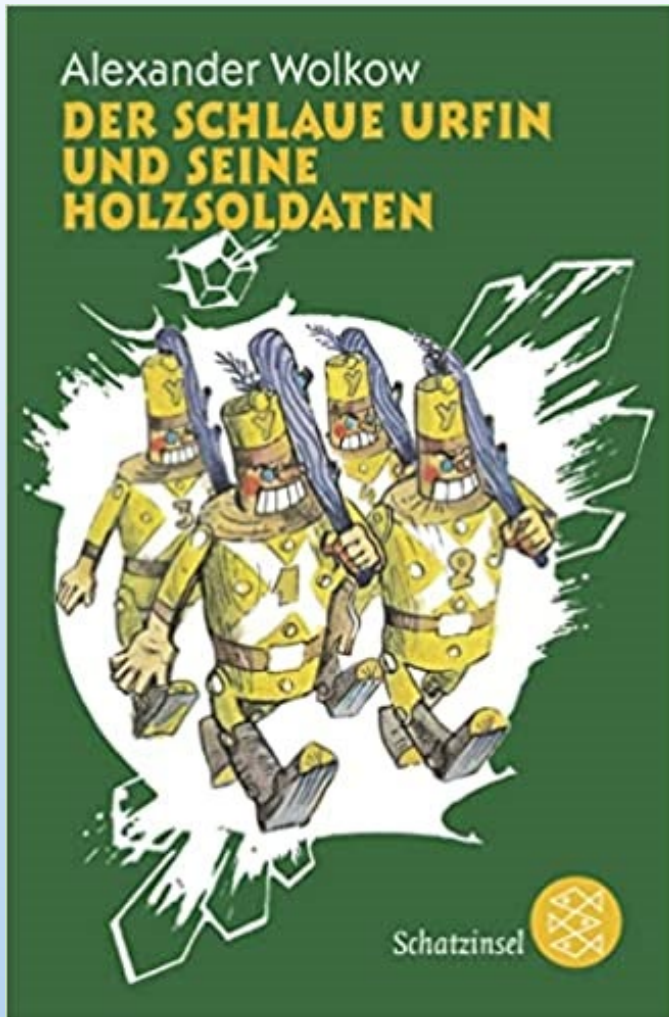
FACHKRÄFTEMANGEL?



Quelle: <https://giphy>

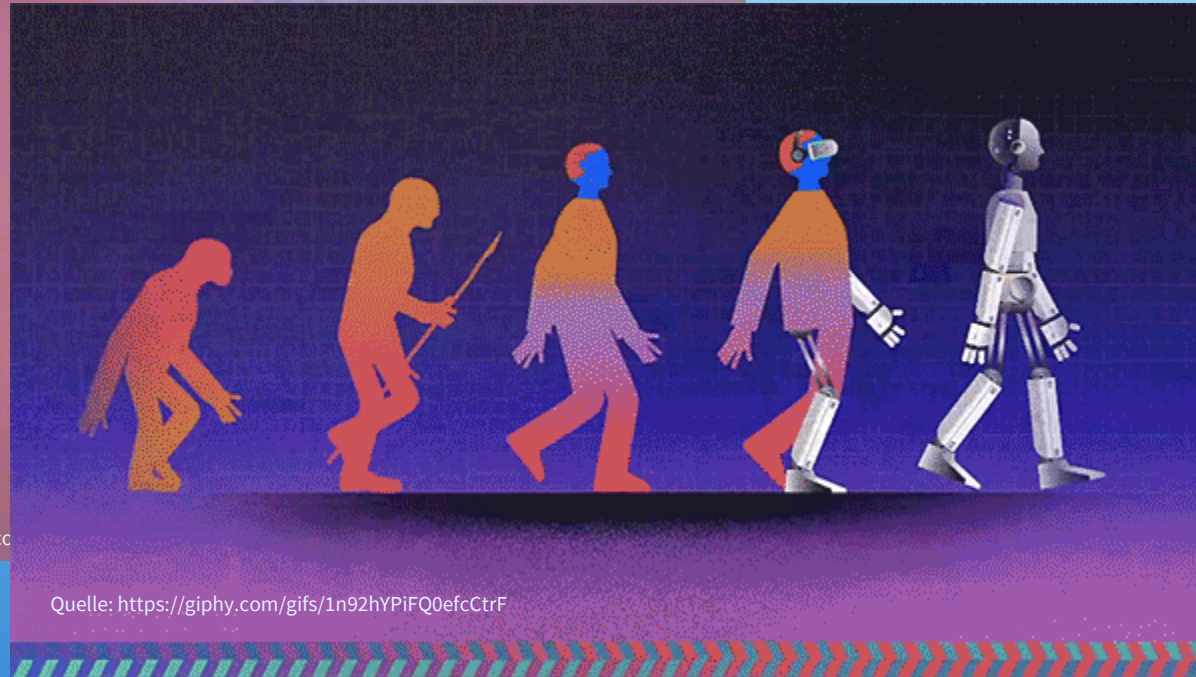
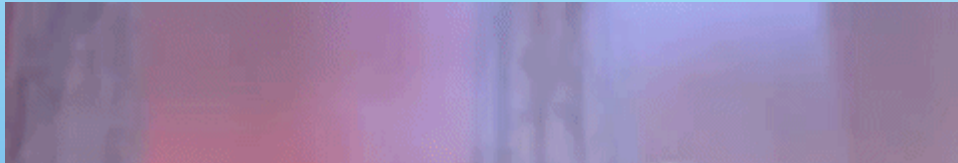


Könnte auch nach
VORNE
losgehen!





Könnte auch nach
VORNE
losgehen!



Könnte auch nach
VORNE
losgehen!

moderne Praktiken

Räume/
Gebäude

standardisiert
oft seelenlos
Statussymbole

Werte

stehen oft nur irgendwo

Einstellungen

HR, entsprechend der
Stellenbeschreibung

Onboarding

meist administrativ

evolutionäre Praktiken

warm

selbstgestaltet

keine Statussymbole

klare Werte mit Praktiken

zukünftige Kollegen

Übereinstimmung mit Sinn

umfangreich & intensiv

Fokus auf Softskills



Könnte auch nach
VORNE
losgehen!

Quelle: Reinventing Organizations, Frederic Laloux

FLUKTUATION

IT-Branche: 10 – 15 %

JÄHRLICHES WACHSTUM

IT-Branche: 10 – 20 %

GESAMTPERSONAL- BEDARF PRO JAHR



FÜHRUNG - EIN PAAR FAKTEN:

GALLUP ENGAGEMENT INDEX 2020 (18.3.2021)

- 69 % der AN sind mit ihrem Gehalt zufrieden
- 17 % der AN haben eine hohe emotionale Bindung zum UNen
- 15 % (5,7 Millionen Deutsche) haben innerlich gekündigt
→ Kosten zwischen 96,1 und 113,9 Milliarden Euro
- 50 % der AN ohne emotionale Bindung an das UNen fühlen sich ausgebrannt
- 33 % der AN haben das Gefühl, dass sie ihre Meinung sagen können

Könnte auch nach
VORNE
losgehen!



Zufriedenheit vs. emotionale Bindung

Zufriedenheit \triangleq passiver Zustand

→ Arbeitsplatzsicherheit, Gehalt, Firmenwagen, ...

emotionale Bindung \triangleq aktiver Zustand

→ zu 70 % von Vorgesetzten abhängig (UN'skultur entsteht lokal, Chef & Team)

→ 97 % der Führungskräfte finden, dass sie ihre Sache gut machen

→ 70 % der Mitarbeitenden finden ihre Führungskraft nicht gut

→ REFLEXION!!!



Könnte auch nach
VORNE
losgehen!

EMOTIONALE BINDUNG

Klarheit

Nur 64 % der AN wissen, was von Ihnen erwartet wird.

Wertschätzung

Nur 41 % der AN fühlen sich auch als Mensch gesehen.

Entwicklung

Nur 28 % der AN haben das Gefühl, dass sich Jemand für ihre Entwicklung interessiert.



Könnte auch nach
VORNE
losgehen!

ARTEN DER FLUKTUATION

Könnte auch nach
VORNE
losgehen!



- natürlich → mit temporärer Ausprägung
→ mit dauerhafter Ausprägung
- unternehmensintern
- unternehmensextern

Sonderform: Früh- / Erstjahresfluktuation

URSACHEN DAUERHAFTER EXTERNER FLUKTUATION

Externe Ursachen

- gesamter Branche schwächelt
- veränderte Infrastruktur

Interne Ursachen

- monotone Arbeit
- zu viel Arbeit
- Unternehmenskultur
- unrealistische Ziele
- fehlende Vision ...

persönliche Ursachen

- familiär
- persönliche Weiterentwicklung
- ...



Könnte auch nach
VORNE
losgehen!

PERSONAL - NEUBESCHAFFUNG

**150 - 200 % des
Jahreseinkommens
der Position**

WAS UNTERNEHMEN HÄUFIG GEGEN FACHKRÄFTE- MANGEL TUN:

- Kopf in den Sand stecken
- mehr Obstkörbe aufstellen
- mehr Werbung auf Insta
- einen Tag mehr Urlaub geben
- total gut recherchierte Fachbeiträge lesen
- mehr Jobanzeigen in die (Tages)Zeitungen

Quelle: LinkedIn



Könnte auch nach
VORNE
losgehen!

WAS UNTERNEHMEN TUN SOLLTEN:

Könnte auch nach
VORNE
losgehen!



- aufhören zu meckern
- optimistisch nach vorn schauen
- effektiv in die Weiterbildung investieren
- diejenigen wertschätzen, die (noch) da sind
- sich fragen, wie man zukünftig führen möchte
- sich bei Talenten aktiv als Arbeitgeber bewerben

Fazit:

investieren in UNens-Kultur > unglaubliche Werbung

Quelle: LinkedIn



Könnte auch nach
VORNE
losgehen!

TSCHÜSS & VIELEN DANK!